

LEXolution Schnittstellen zu Microsoft Office- und ReNo-Programmen

LEXOLUTION

*Zukunftssicherheit und
ein Maximum an
Investitionssicherheit*

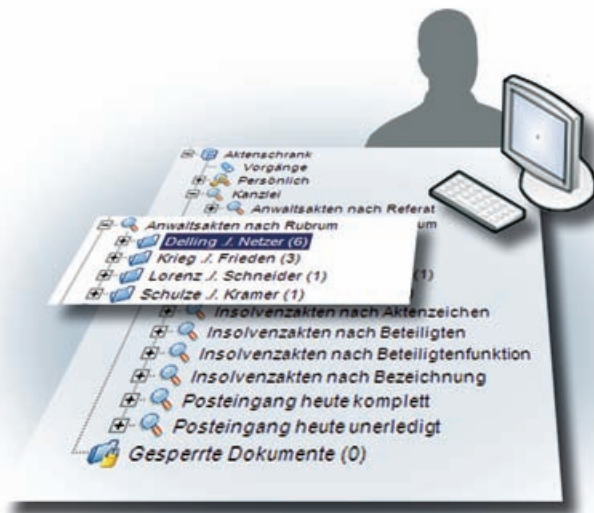
Mit einem guten Gefühl in die Zukunft

Die Entscheidung für ein Akten- und Wissensmanagementsystem ist eine langfristige und strategische Entscheidung. Das System soll flexibel anpassbar sein und mit allen gängigen Rechtsanwaltsprogrammen zusammen funktionieren. LEXolution bietet Schnittstellen zu ReNo-Star und DATEV Phantasy sowie zu den Microsoft Office Anwendungen Word, Excel und PowerPoint. Das bedeutet für Sie: Zukunftssicherheit und ein höchstes Maß an Investitionssicherheit.

Ohne Mehraufwand zur vollständigen Akte

Die Anbindung der ReNo-Programme an LEXolution ermöglicht die direkte Ablage der Ausgangsdokumente aus der Rechtsanwalts-Software oder den Office Anwendungen heraus. Die Abspeicherung eines einzigen Dokumentes zu einer Akte mit den gewünschten Indexwerten macht sämtliche Indexwerte in LEXolution verfügbar – auch für jedes weitere Dokument, das dieser Akte von nun an zugeordnet wird.

Das bedeutet für Sie: Übersicht über die gesamte Akte in Sekundenschnelle, gleichzeitiger Zugriff auf die vollständige Akte durch unterschiedliche Mitarbeiter, auch standortübergreifend. Bequem und sicher.



LEXolution Schnittstellen zu Microsoft Office- und ReNo-Programmen

Integrierte Lösungen für Ihre Fachanwendungen

Die ReNoStar und DATEV Phantasy Schnittstelle

Die Integration in ReNoStar erfolgt direkt über die gewohnte Aktenhistorie. Eingehende Dokumente werden direkt in LEXolution mit der Aktenhistorie verknüpft. Durch die Zuordnung der Akte werden automatisch alle weiteren Indexfelder befüllt. Beim Ablegen eines ausgehenden Schreibens aus ReNoStar heraus „fragt“ die Aktenhistorie, zu welcher Akte das Dokument gespeichert werden soll. Automatisch werden alle weiteren zugehörigen Werte befüllt und das Dokument in LEXolution archiviert. Sowohl von LEXolution als auch von ReNoStar aus ist damit jederzeit der identische Stand aus dem Archiv verfügbar.

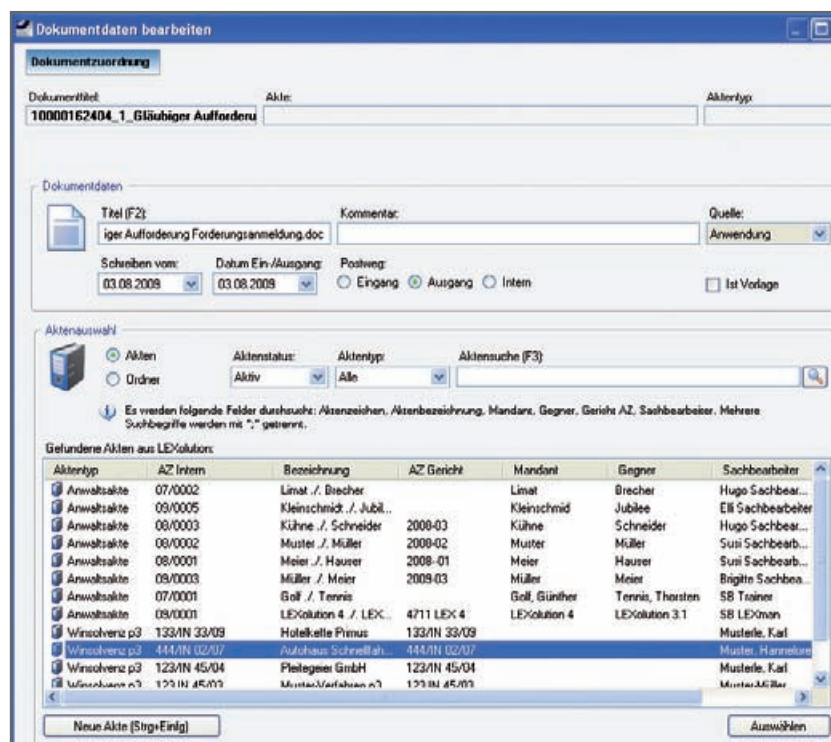
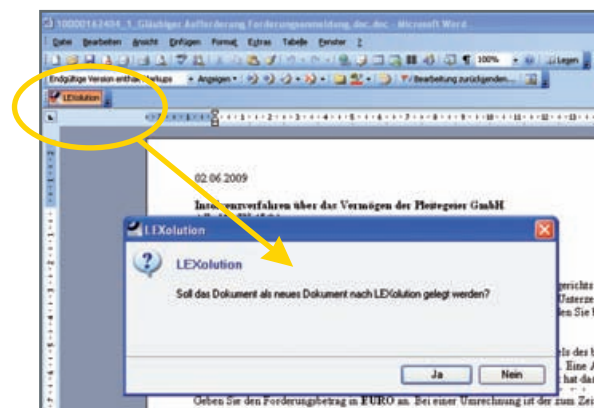
Ähnlich funktioniert die Ablage der Dokumente zur Akte mit der Schnittstelle zu DATEV Phantasy. Dokumente, die über Phantasy erstellt werden, werden über einen zusätzlichen Button in Word zur Akte in LEXolution und in Phantasy zur Aktenhistorie abgelegt. Die Aktenhistorie in Phantasy kann aus LEXolution heraus geöffnet werden. Das Dokument liegt nur in LEXolution, kann aber auch aus Phantasy heraus geöffnet werden.

Anbindung an Microsoft Office Programme

Alle Dokumente und Dateien, die in den MS-Office Anwendungen Word, Excel oder Powerpoint erstellt werden, können bequem über ein „Add-In“ in LEXolution abgelegt werden. Dies ermöglicht auch eine einfache Anbindung von Fremdanwendungen die keine direkte Schnittstelle zu LEXolution haben.

Wie gewohnt wird ein Dokument in Word erstellt, in der Word Menüleiste befindet sich zusätzlich eine Schaltfläche „LEXolution“. Mit dieser Schaltfläche wird der Indizierungsassistent von LEXolution aufgerufen. Jetzt kann die entsprechende Akte in LEXolution gesucht und das Dokument zur Akte abgelegt werden. Sollte die Akte in LEXolution noch nicht vorhanden sein, kann mit Hilfe des Indizierungsassistenten schnell eine neue Akte angelegt werden. Die Aktenanlage erfolgt einmalig, alle Dokumente, die zu dieser Akte gespeichert werden, erhalten die Index-Werte der Akte.

Unterstützt werden derzeit die MS Office Formate Word, Excel und Power Point.



Kurz, knapp, sachlich:

Integration in Ihre Fachanwendung

Übersicht über die gesamte Akte in Sekundenschnelle

Gleichzeitiger, permanenter Zugriff

Vollständige Aktenhistorie

Größte Datenzuverlässigkeit