

LEXolution.TIME Mobile

Online Dokumentation

[SPICKZETTEL](#)

[INSTALLATIONSANLEITUNG](#)

Voraussetzungen

Für die Verwendung der LEXolution.TIME Mobile müssen die folgenden Voraussetzungen erfüllt sein.

Software und Lizenzen

- Aktiver STP Cloud Tenant mit entsprechender Lizenzierung.
- Einsatz der zentralen STP Benutzerverwaltung über den LEXolution Service Bus.
- Aktiver STP OnPremise Connector welcher mit dem Tenant der Kanzlei verbunden ist.
- Alle aktuellen Windows Server und SQL Server
- LEXolution.KMS ab der Version 6.3
- (Mobile-) Geräte mit aktuellem Browser
 - Google Chrome
 - Microsoft Edge
 - Mozilla Firefox
 - Apple Safari
 - Opera
- Microsoft Windows Server ab 2012

Benutzerverwaltung

Für die Verwendung der LEXolution.TIME Mobile müssen diverse Einstellungen an der Benutzerverwaltung vorgenommen werden.

Cloud Benutzergruppen erstellen

Für die LEXolution.TIME Mobile werden neue Benutzgruppen im STP Cloud Tenant benötigt. Sie können diese in der [STP Cloud Tenant Benutzerverwaltung](#) definieren. Wir empfehlen die folgende Konfiguration.

Sie können natürlich die Gruppen an Ihre Kanzleiabläufe anpassen und die Rollen den bereits bestehenden Benutzergruppen zuordnen.

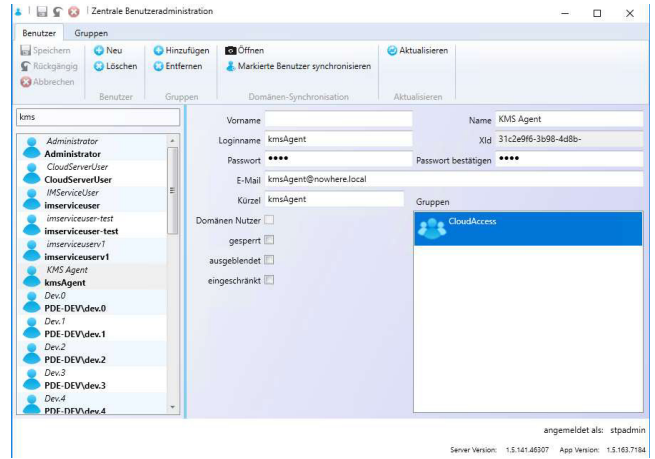
Gruppenname	Rollen	Zielbenutzer
Time Benutzer	Time User; LEXolution.KMS Cloud User	Benutzer, welche mit der LEXolution.TIME Mobile Zeiten erfassen möchten
Time Administratoren	Time Administrator; LEXolution.KMS Cloud Administrator	Benutzer, welche die LEXolution.TIME Mobile konfigurieren
LEXolution.KMS OnPremise Agent	LEXolution.KMS OnPremise Agent	Benutzergruppe für den technischen Benutzer des LEXolution.KMS OnPremise Agent

Technischer Benutzer

OnPremise zentrale Benutzerverwaltung

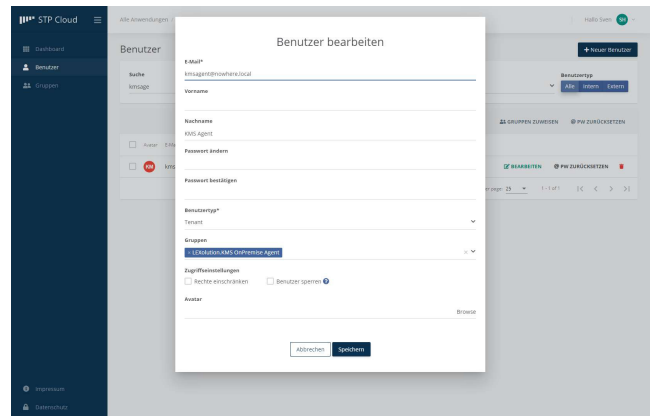
Für die Verbindung des LEXolution.KMS OnPremise Agent mit der Cloud und dem LEXolution.KMS System muss ein technischer Benutzer angelegt werden, im Standard wird der Name „kmsAgent“ mit der E-Mail ne verwendet.

Dieser Benutzer muss in die CloudAccess Gruppe aufgenommen werden, welche durch den STP.OnPremise Connector angelegt wurde. Durch die Aufnahme in diese Gruppe wird dieser Benutzer in die STP Cloud synchronisiert.



STP Cloud Tenant Benutzerverwaltung

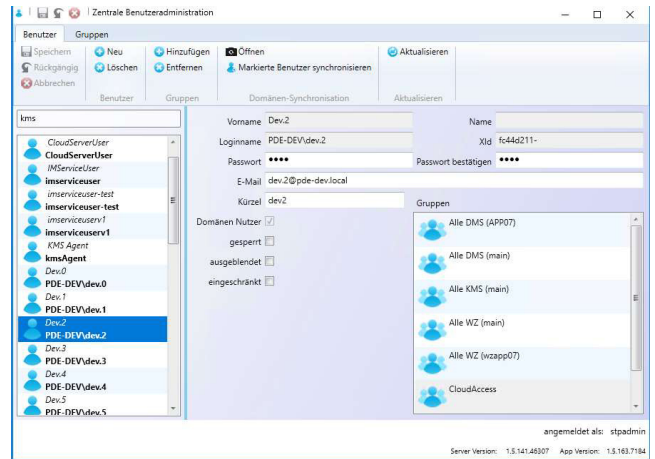
Der im vorhergehenden Schritt angelegte und in die STP Cloud synchronisierte Benutzer muss im nächsten Schritt in der [STP Cloud Tenant Benutzerverwaltung](#) mit einem Cloud Passwort und der weiter oben definierten Gruppe „LEXolution.KMS OnPremise Agent“ versehen werden.



LEXolution.TIME Mobile Benutzer

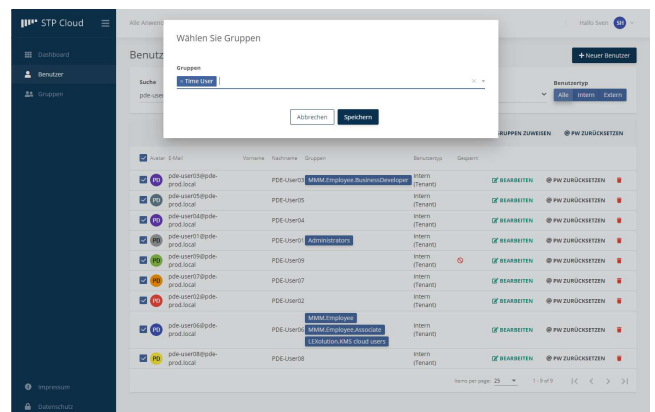
OnPremise Gruppe hinzufügen

Anschließend müssen alle Benutzer, welche mit der LEXolution.TIME Mobile Zeiten erfassen sollen im OnPremise User Management in die Gruppen „Cloud Access“ und die entsprechenden Gruppen für die Arbeit mit LEXolution.KMS, minimal die Gruppe „Alle KMS“, aufgenommen werden.



STP Cloud Tenant Benutzerverwaltung Gruppen zuordnen

Im nächsten Schritte müssen die durch die Aufnahme in die „Cloud Access“ Gruppe aufgenommenen Benutzer in der [STP Cloud Tenant Benutzerverwaltung](#) mit den entsprechenden Rechten versehen werden. Dazu werden die in Punkt Gruppen erstellen definierten Gruppen verwendet, also die Gruppe "Time Benutzer" zugeteilt. Hierfür kann gerne die Mehrfachzuordnung des User Management im rechten oberen Bereich der Liste verwendet werden.

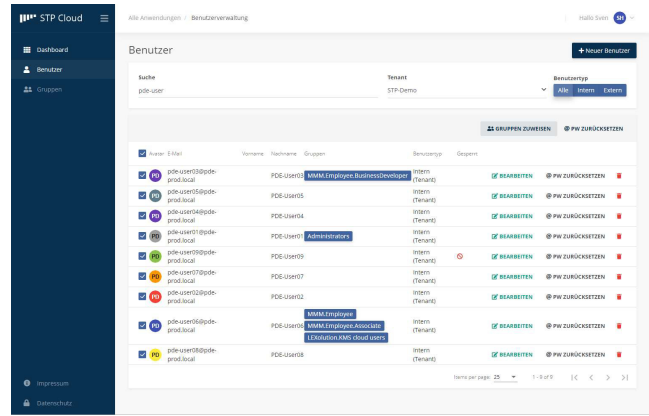


STP Cloud Benutzer Passwort zurücksetzen

Im Anschluss an die Konfiguration der Benutzer müssen diese

aufgefordert werden sich ein Passwort zu vergeben um damit ihr Konto frei zu geben. Hierfür kann gerne die Massenoperation der

Benutzerverwaltung im rechten oberen Bereich der Liste verwendet werden.



LEXolution.KMS REST API

Für die Verwendung der LEXolution.TIME Mobile muss die LEXolution.KMS REST API aktiviert und konfiguriert sein.

Bitte beachten Sie, dass Sie den LEXolution.KMS Server nach der Konfiguration neu starten müssen. Dies kann selbstverständlich automatisiert in einem Wartungsfenster außerhalb der Geschäftszeiten geschehen.

Aktivierung / Konfiguration

Für die Aktivierung der LEXolution.KMS REST API müssen die folgenden Parameter in der STP.KMS.Server.config angepasst werden.

RestApiIsEnabled

Aktiviert die REST API des LEXolution.KMS Servers

```
<add key="RestApiIsEnabled" value="true"></add>
```

RestApiIdentityProvider

Definiert die URL des Identity Servers zur Authentifizierung der Tokens in der STP Cloud.

```
<add key="RestApiIdentityProvider" value="https://stpcl.stp-cloud.de/identity"></add>
```

Die URL zur Verbindung mit dieser LEXolution.TIME Mobile Instanz lautet:

<https://stpcl.stp-cloud.de/identity>

Sollte dies nicht die Zielinstallation sein, erhalten Sie die entsprechende URL von Ihrem STP Ansprechpartner.

```
<add key="RestApiPort" value="9001"></add>
```

```
<add key="RestApiServerAddress" value="<ihrapplikationsserver"></add>
```

```
<add key="RestApiTenantName" value="stpcl"></add>
```

```
<add key="RestApiUseHttps" value="false"></add>
```

```
<add key="RestApiUserIdIsEmail" value="false"></add>
```

RestApiPort

Definiert den Port unter welchem die REST API des LEXolution.KMS Servers erreichbar ist.

Im Standard sollte hier der Port 9001 verwendet werden.

RestApiServerAddress

Der Name Ihres LEXolution.KMS Server unter dem die REST API zur Verfügung gestellt werden soll.

Im Standard sollte hier der Windows Name des Servers auf dem der LEXolution.KMS Server Dienst installiert wurde verwendet werden.

RestApiTenantName

Der Ihrer Kanzlei zugeordnete Tenantname in der STP Cloud.

Der Tenantname dieser LEXolution.TIME Mobile Instanz lautet:

stpcl

Sollte dies nicht die Zielinstallation sein, erhalten Sie die entsprechende URL von Ihrem STP Ansprechpartner.

RestApiUseHttps

Definiert, ob die REST API mittels HTTPS verschlüsselt werden soll.

Für die Verwendung des HTTPS Protokolls wird ein Zertifikat benötigt.
Die Konfiguration des HTTPS Protokolls ist individuell und wird nicht durch den STP Support gewährleistet. Sollten Sie hierbei Unterstützung benötigen können Sie sich jedoch an Ihren STP ANsprchpartner wenden.

RestApiUserIdsEmail

Definiert, ob die XID der zentralen Benutzerverwaltung (false) oder die im Token verschlüsselte E-Mail Adresse (true) des Benutzers zur Authentifizierung verwendet werden soll.

Es wird empfohlen hier mit der Authentifizierung mittels XID zu arbeiten.

LEXolution.KMS OnPremise Agent

Der LEXolution.KMS OnPremise Agent stellt die Verbindung zwischen der STP Cloud und dem LEXolution.KMS Server her. Hierzu authentifiziert sich der LEXolution.KMS OnPremise Agent mittels technischen Benutzers über den STP OnPremise Connector am STP Cloud Tenant der Kanzlei und erstellt eine HTTPS verschlüsselte Verbindung zum STP Cloud Gegenstück und erwartet die Anfragen von LEXolution.TIME Mobile.

Das Setup des LEXolution.KMS OnPremise Agent können Sie im STP Cloud [Downloadportal](#) herunterladen

Installation

Die Installation starten Sie durch das Ausführen der "STP.Kms.Cloud.OnPremiseAgent.exe". Im folgenden werden die einzelnen Schritte der Installation so wie die Parameter erklärt.

Willkommen

Die Willkommenseite können Sie mittels "Weiter" bestätigen.



Verbindung zum LEXolution Service Bus

Auf der zweiten Seite definieren Sie die Verbindung zum LEXolution Service Bus sowie die Anmeldung an der zentralen Benutzerverwaltung.

LEXolution.KMS Service Bus

Servername

STP.LEXolution.KMS.SERVICEBUS

Servername des RabbitMQ Dienstes des LEXolution Service Bus.

Port

Port des RabbitMQ Dienstes des LEXolution Service Bus.

Im Standard lautet dieser 5672

Benutzername

Name des RabbitMQ Benutzers.

Passwort

Passwort des RabbitMQ Benutzers

Zentrale Benutzerverwaltung

Benutzername

Benutzername des technischen Benutzers zur Herstellung der Verbindung zur STP Cloud.

Dieser wurde im Bereich "Technischer Benutzer" definiert.
Empfohlen wird "kms.agent"

Passwort

Passwort des technischen Benutzers zur Herstellung der Verbindung zur STP Cloud.

Dieser wurde im Bereich "Technischer Benutzer" definiert.

KMS Cloud On-Premise Agent konfiguration

LEXolution.KMS Service Bus

Servername* localhost Port* 5672

Benutzername* stpuser Passwort*

Zentrale Benutzerverwaltung

Benutzername* kms.agent Passwort*

InstallShield

< Zurück Weiter > Abbrechen

Verbindung zur LEXolution.KMS REST API

Auf der dritten Seite definieren Sie die Verbindung zur LEXolution.KMS REST API.

Die Verbindung wird über das Benutzertoken der Anfrage gesichert.

LEXolution.KMS Settings

REST API Url

URL unter welcher die REST API des LEXolution.KMS Server zur Verfügung steht.

Diese wurde im Bereich "LEXolution.KMS REST API" konfiguriert.

http://<kmsservername>:9001

KMS Cloud On-Premise Agent konfiguration

LEXolution.KMS Settings

REST API URL* http://kmsappservername:9001

Bitte geben Sie die URL zur REST API des LEXolution.KMS Servers an

InstallShield

< Zurück Weiter > Abbrechen

Verbindung zum Tenant der STP Cloud

Auf der dritten Seite definieren Sie die Verbindung zum Tenant der STP Cloud.

Umgebung

Auswahl in welcher Umgebung der Tenant Ihrer Kanzlei erreichbar ist.

Im Normalfall handelt es sich um einen Tenant prod-de für deutsche STP Kunden oder prod-ch für schweizer STP Kunden.

Für diese LEXolution.TIME Instanz lautet die Umgebung **prod-de**

Tenant Name

KMS Cloud On-Premise Agent konfiguration

Umgebung:

localhost

devk8s

staging

prod-de

prod-ch

Tenant Name:* stp

Authentifizierungsanbieter:

HTTP LSBS LSBM

Cloud Benutzer E-Mail:* kms.agent@nowhere.local

Cloud Benutzer Passwort:*

InstallShield

< Zurück Weiter > Abbrechen

Der Ihrer Kanzlei zugeordnete Tenantname in der STP Cloud.

Der Tenantname dieser LEXolution.TIME Mobile Instanz lautet:

stpcl

Sollte dies nicht die Zielinstallation sein, erhalten Sie die entsprechende URL von Ihrem STP Ansprechpartner.

Authentifizierungsanbieter

Definiert die Art des Bezuges des Tokens zur Anmeldung des LEXolution.KMS OnPremise Agents an der STP Cloud.

- HTTP - Das Token wird mittels direkter Anmeldung mittels Benutzer und Kennwort am Identity Server der Cloud angefordert.
- LSBS - Das Token wird über den STP OnPremise Connector bis zur Version 1.5.158 angefordert.
- LSBM (empfohlen) - Das Token wird über den STP OnPremise Connector ab der Version 1.5.241 angefordert.

Bitte prüfen Sie die bei Ihnen installierte Version des STP OnPremise Connectors. Der Bezug mittels OnPremise Connectors wird empfohlen.

Cloud Benutzer E-Mail

E-Mail Adresse (Login Name) des technischen Benutzers

Dieser wurde im Bereich "Technischer Benutzer" definiert.
Empfohlen wird "kms.agent@<ihreKanzlei>.local"

Cloud Benutzer Passwort

Passwort des technischen Benutzers

Dieses wurde im Bereich "Technischer Benutzer" definiert.

Fertigstellen

Durch das bestätigen der Schaltfläche "Installieren" wird der LEXolution.KMS OnPremise Agent auf diesem System mit den vergebenen Parametern installiert.

Verbindung prüfen

Konnektivität prüfen

Zum Abschluss der Installation und Konfiguration kann ein Benutzer mit administrativen Rechten (Rolle LEXolution.KMS Cloud

